

**ENSEMBLE MaTERiALTHEATER**  
**Ernesto Hase hat ein Loch in der Tasche**  
Technische Anforderungen

**Zuschauer:**

Familienvorstellung ab 5 Jahren (max. 150 Zuschauer)  
Schulvorstellungen ab 6 Jahren (max. 120 Zuschauer)

**Bühne:**

Mindestens: 7m Breite, 5 m Tiefe, 3 m Höhe  
Der Raum muss verdunkelbar sein und schwarz ausgehängt (Blackbox)  
Der Boden muss schwarz ausgelegt sein. (Tanzboden oder Holzboden)

► **Der Veranstalter muss zwei Podeste zur Verfügung stellen:**  
**2x 2m x 1 m, auf 40 cm erhöht**

(Wir bringen ein eigenes Podest (1,2 x 2 m) mit Spezialeffekt mit, das an die vorhandene Podestfläche von 2 x 2 Metern rechts dran gestellt wird. Die Höhe unseres Podests beträgt 40 cm!)

► **Wir brauchen außerdem:**

- zwei variable Schals (schwarz) von 1m Breite, ca. 3 m Länge (oder zwei schwarze Stellwände)
- 2 Bühnengewichte
- Stromanschluss 220V auf der Bühne für die Musikinstrumente

Dauer des Aufbaus: ca. 4 Stunden

Dauer des Abbaus: 1 ½ Stunden

**Für die gesamte Auf- und Abbauezeit benötigen wir einen Techniker des Hauses.**

**Licht:**

18 x 1000 W / 650 W PC

2x 1000W Profilscheinwerfer

1 DMX-Dimmer (mind 14 Kanäle)

1 5-poliges XLR-DMX-Kabel

Einen Lichtcomputer bringen wir mit  
(siehe auch beigefügter Beleuchtungsplan)

**Kontakt Technik Ensemble**

**Materialtheater:**

Luigi Consalvo

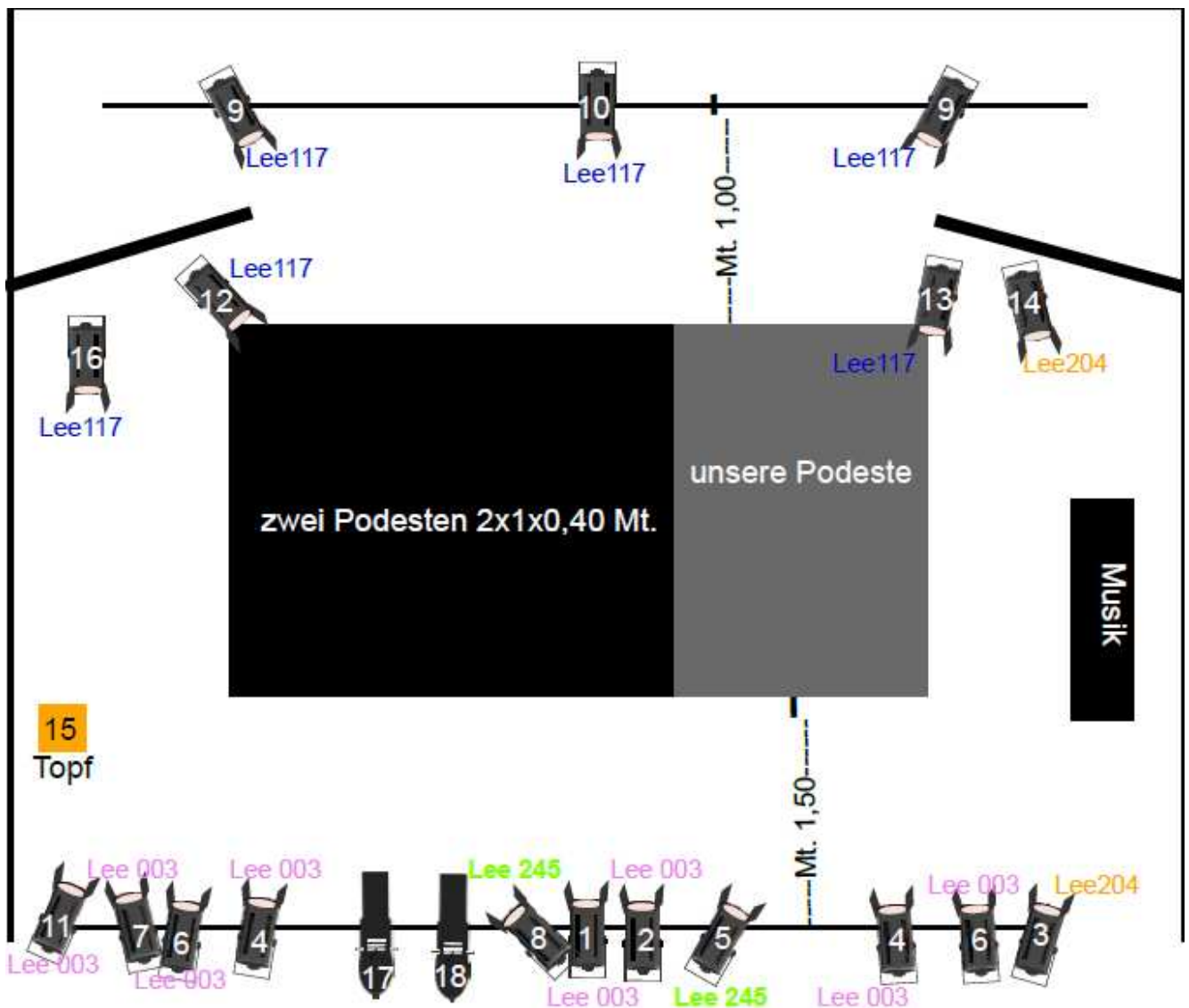
Mittelstrasse 10

70180 Stuttgart

Tel.: 0711 / 46 92 67 57

Mobil: 0151 / 40380566

E-Mail: shantiram52@googlemail.com



### Farbfolien:

Lee 117 Steel Blue, Lee 003 Lavender, Lee 204 Pale Gold, Lee 245 Half Plus Green

### Scheinwerferzuordnung:

Licht 6,4,2	Grundlicht Bühne
Licht 8,5	Haus vorne / Picknick
Licht 3,14	Musik
Licht 9,10	Gegenlicht allgemein
Licht 12	Mond & Haus Mitte
Licht 7	Topf
Licht 15	Topf Birne
Licht 16	Gegenlicht Topf
Licht 13	Gegenlicht Haus & Insel
Licht 17	Profilier Auto
Licht 18	Profilier Haus innen
Licht 11	zusätzliches Grundlicht links (Aufpasserhasen)
Licht 1	Vorne Mitte