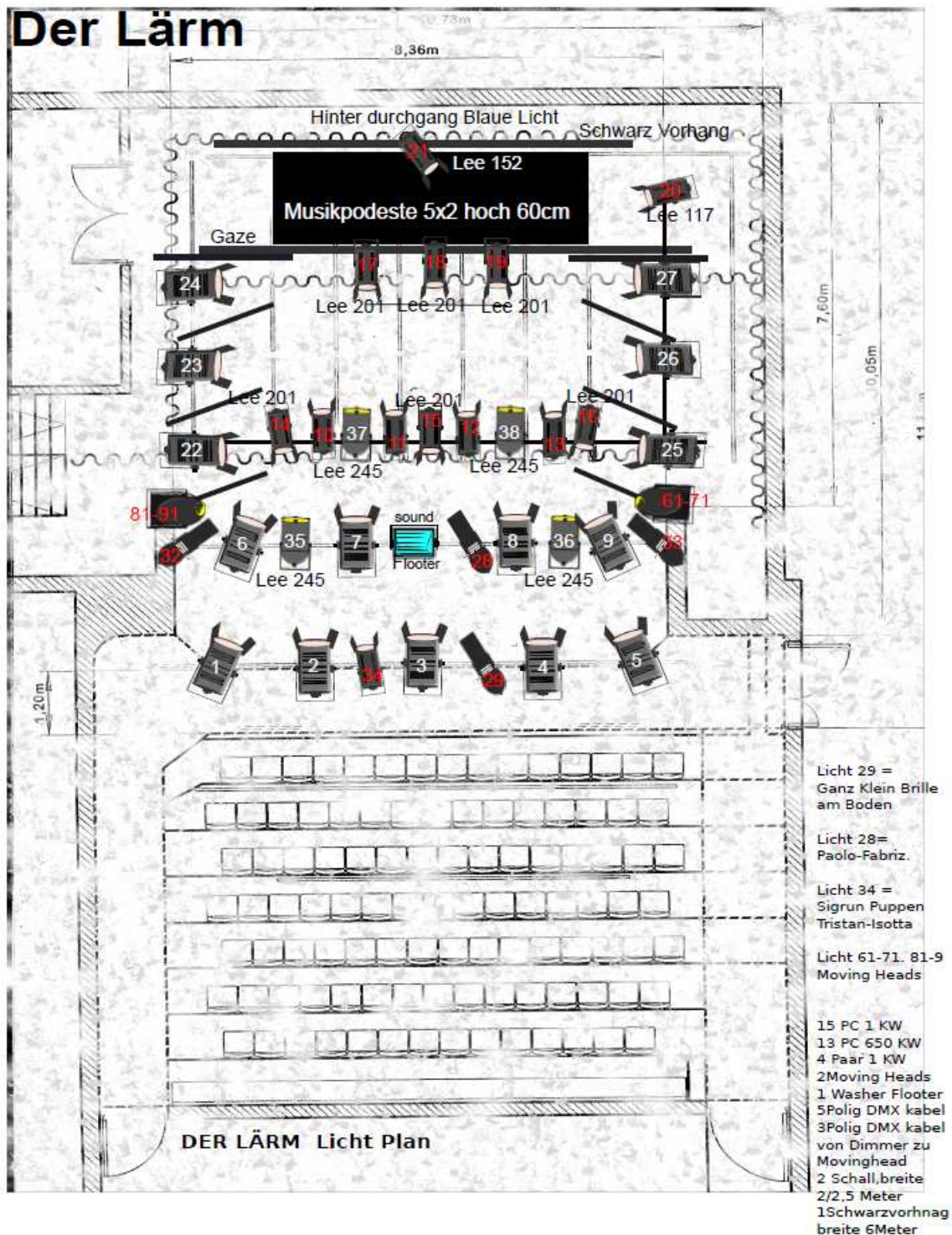


Ensemble Materialtheater LÄRM

Bühnen- und Technikplan



Raumhöhe: mind. 3,50 m
Zuschauerreihen: ansteigend
Bühnenmasse: 10 x 10 Meter (mind. 8m breit x 8 m tief)
 Schwarzer Aushang, schwarzer Boden.

Ensemble Materialtheater

LÄRM

Bühnen- und Technikplan - 2

Podesterie

Im Hintergrund der Bühne, mit 50 cm Abstand von der Rückwand benötigen wir ein Podest für die Musiker:

5m (B) x 2 m (T), 60 cm hoch

Das Podest muss mit **schwarzem Tanzboden ausgelegt** sein. **Schwarze Schabracke** als Abschluss nach vorne.

Direkt hinter der Podesterie brauchen wir einen **schwarzen Vorhang** (5 m breit, raumhoch), der den dahinter liegenden Durchgang (50 cm breit) verdeckt.

Außerdem benötigen wir:

zwei Schals (3 Meter breit, raumhoch), die das Podest seitlich abschließen
ein **Drahtseil** das in ca. 3 m Höhe quer über die vordere Podestkante gespannt ist. Daran befestigen wir unseren schwarzen Gazevorhang

5 kleine blaue Leuchten, eine davon im Durchgang hinter dem Musikerpodest, jeweils zwei in den Kulissen links und rechts

Scheinwerfer

15 PC 1 KW

13 PC 650 W

4 Profiler 650 W

4 PAR 1 KW

Kabel: 2 x 10m XLR-DMX Kabel 3-polig

1 x XLR-DMX- Kabel vom Dimmer zu unserem Lichtcomputer

Filter: Lee 201, Lee 245, Lee 156

Wir bringen mit: 2 Moving Lights, 1 Washer Flood, Lichtcomputer

Ton

2 Boxen incl. Endstufen oder 2 Aktivboxen zur Beschallung
möglichst auf Stativen oder auf der Bühnenrückseite zu hängen
ggf. 2 weitere (kleine) Boxen zum Auffüllen vor der Bühne

1 Monitorbox + Kondensatormikrofon (zur Raumabnahme über der Bühne)

1 DI – Box

XLR – Kabel

(falls vorhanden) 2 Kabel kleine Stereoklinke auf 2 große Klinken

Tonpult, sonstige Mikrofone etc. werden mitgebracht.

Ensemble Materialtheater
LÄRM

Bühnen- und Technikplan - 3

Aufbau: ca. 8 Stunden
Soundcheck: ca. 2 Stunden
Dauer der Inszenierung: 120 Minuten ohne Pause
Abbau: ca. 2 Stunden

Für den Aufbau benötigen wir vom Hause: einen **Lichttechniker**
einen **Tontechniker**

Ansprechpartner Licht und Bühne: Luigi Consalvo
Mittelstrasse 10
70180 Stuttgart
Tel.: 0711 / 46 92 67 57
Mobil: 0151 / 40380566
E-Mail: shantiram52@googlemail.com

Ansprechpartner Ton: Winfried Walgenbach
0171 – 2885044