

## Bühnenanweisung

# DAS MÄDCHEN IM LÖWENKÄFIG

---

**Publikum:** Für Kinder ab 6 Jahren und die ganze Familie

**Dauer:** ca. 60 Minuten ohne Pause

**Aufbau:** 6 Stunden + 2 Stunden Soundcheck

**Bühnengröße:** Minimum 8 m Breite x 7 m Tiefe x 3,50 m Höhe

### Das Bühnenbild

**besteht aus einer Drehbühne mit 3,5 m Durchmesser.** (Achtung! Bühne steht ca. 1,5 nach links aus der Mitte verschoben!)

**Über dieser Bühne soll auf 3.45 m Höhe ein rundes Vorhanggestänge mit 4m Durchmesser gehängt werden (6 Aufhängepunkte / Stahlseile). An diesem Gestänge werden von uns mitgebrachte Vorhänge gehängt** (Schienenkonstruktion + Vorhänge insgesamt ca. 60 kg)

**Zusätzlich sollen in der Mitte der Drehbühne in einer Höhe von ca. 3,50 m ein Vorhang und ein beleuchtetes Zirkusschild** (Holzplatte von ca. 0,30 x 1,80m, ca. 8 kg, an Ketten) **gehängt werden. (siehe Plan)**

**Außerdem benötigen wir hinter der Drehbühne in max. 1 Meter Abstand zwei seitliche Schals mit je 3 m Breite, sowie 2 Tische als Ablage für die Requisiten. (siehe Skizze)**

**Für die Musiker brauchen wir ein Podest von 3 m x 2 m und 1,20 m Höhe.** (z.B. 6 Schnakenbergerpodeste mit 0,60 m Höhe, aufeinander gestellt)

**An der Seite und hinten muß ein Geländer befestigt werden.**

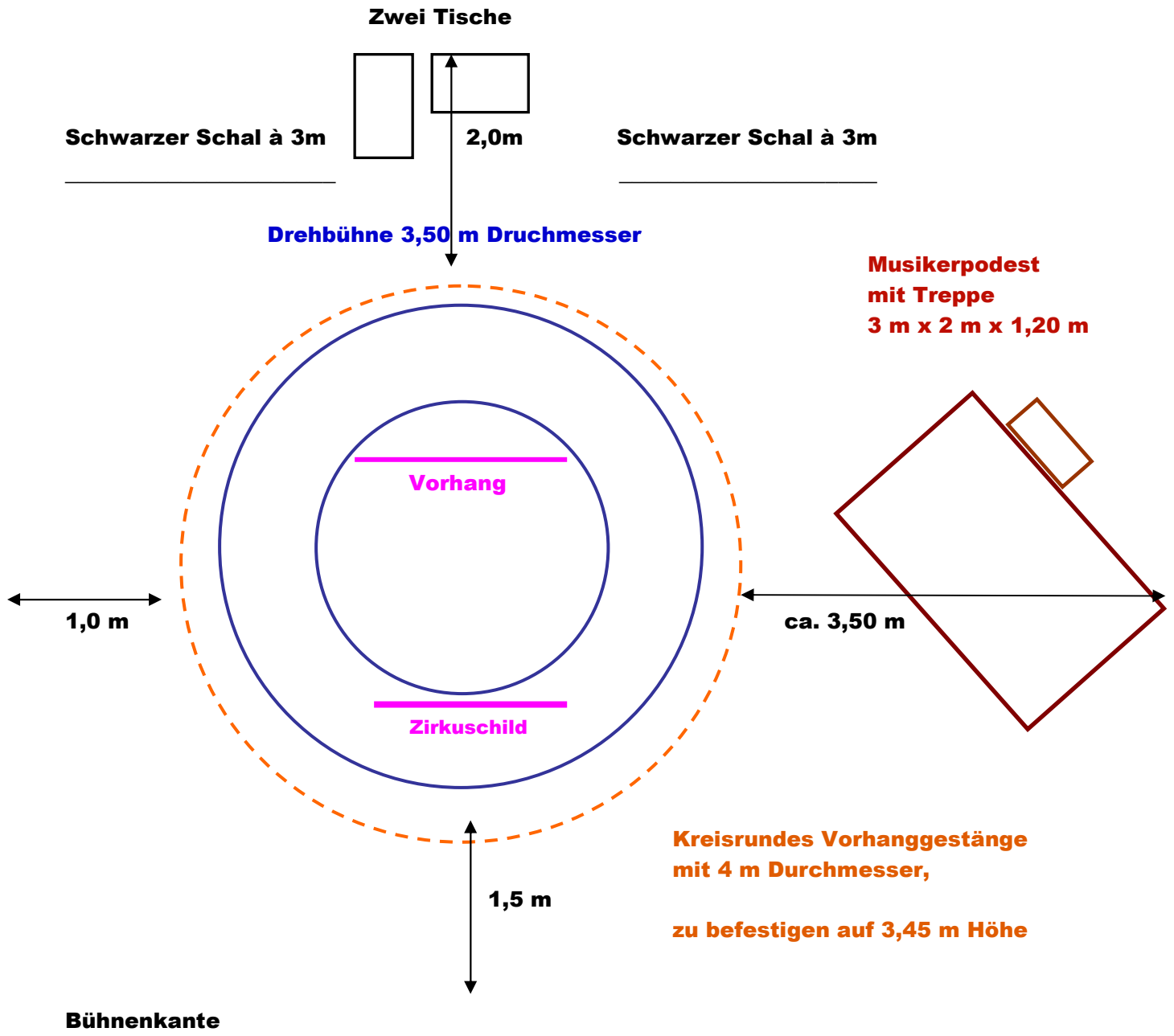
**Für den Auf- und Abstieg benötigen wir eine entsprechende Treppe oder ein zusätzliches Podest.** (Falls nicht vorhanden, können wir nach Absprache ein Geländer mitbringen.)

**Ton:** Eine Tonanlage bestehend aus Mischpult mit XLR Anschluss, Verstärker und Lautsprechern, Kondensatormikrofon AKG C747 mit Mikrofonständer für die Violine

**Licht:** Siehe beigefügter Beleuchtungsplan

/1

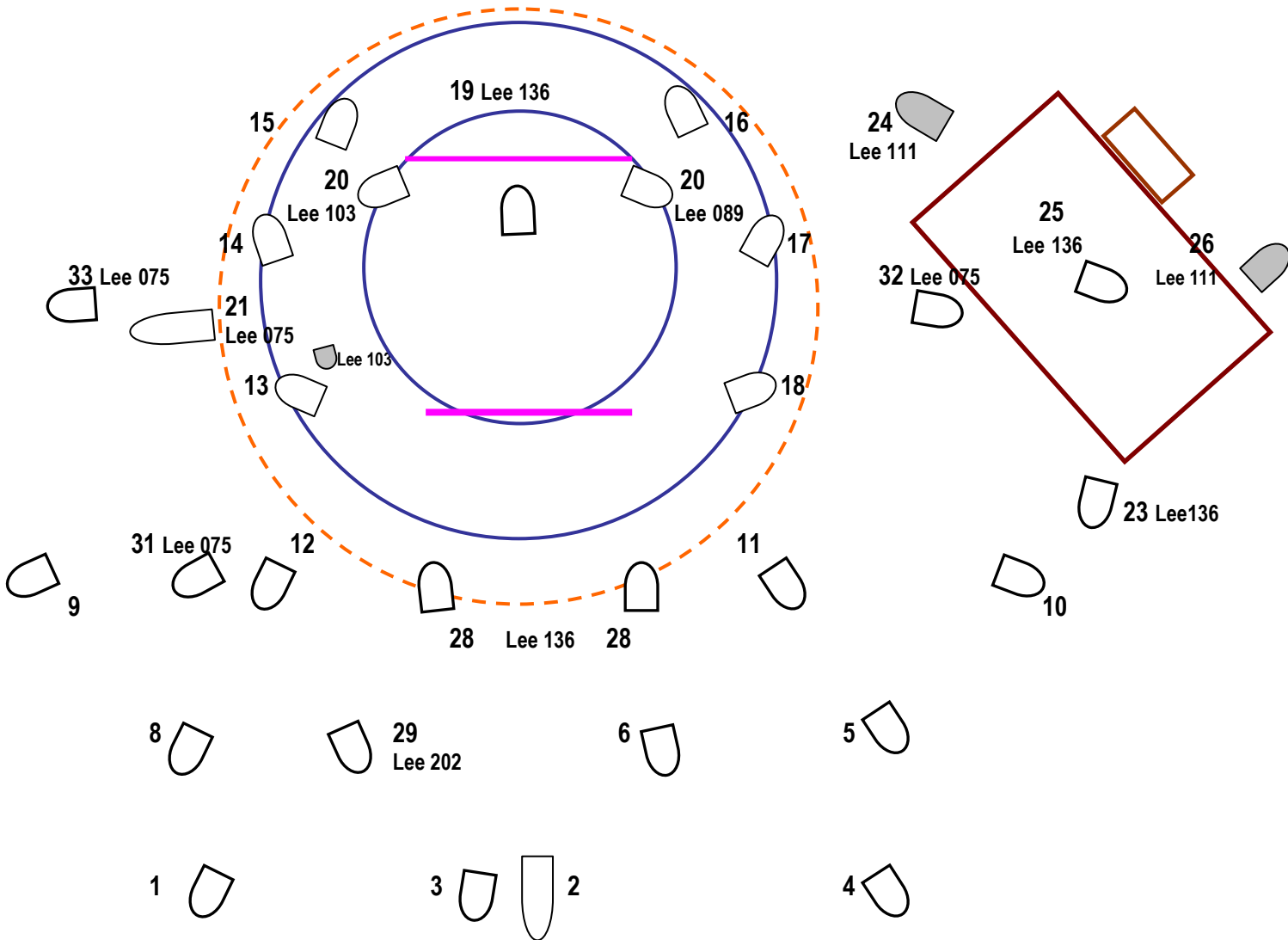
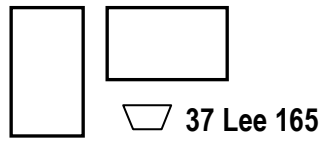
## Bühnenplan:



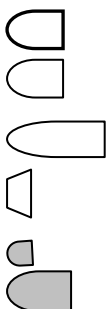
**Bühne: 8 m Tiefe x 7 m Breite x 3,50 m Höhe (mind.)**

**Achtung! Drehbühne steht nicht ganz in der Mitte der Bühne, sondern circa 1,5 Meter nach links verschoben.** (wichtig für's Hängen der Scheinwerfer)

# Beleuchtungsplan:



## Scheinwerfer:



11 PC 1000 W

13 PC 650 W

2 Profilscheinwerfer 1000 W (über der Bühne mit Iris)

1 Flood 1000 W

1 PAR 500 W, auf Bodenstativ

2 PAR 500 W, auf Bodenstativ

**Filterfolien:**

Lee 075  
Lee 089  
Lee 075  
Lee 103  
Lee 111  
Lee 134  
Lee 136  
Lee 165  
Lee 202

Außerdem: 3 kleine blaue Klemmleuchten hinter der Bühne

**Kontakt:****Ensemble Materialtheater**

Böblinger Strasse 11

D-70178 Stuttgart

Sigrun Kilger

Tel.: 0049-711-6492449

[www.materialtheater.de](http://www.materialtheater.de)

[bonjour@materialtheater.de](mailto:bonjour@materialtheater.de)

Dürrstraße 8

D-72760 Reutlingen

Annette Scheibler

Tel.: 0049-7121-504901

**Technik:**

Luigi Consalvo

Tel.: 0049-711-46926757

Mobil: 0151-40380566

Mail: [shantiram52@gmail.com](mailto:shantiram52@gmail.com)