

KÖNIG UBU



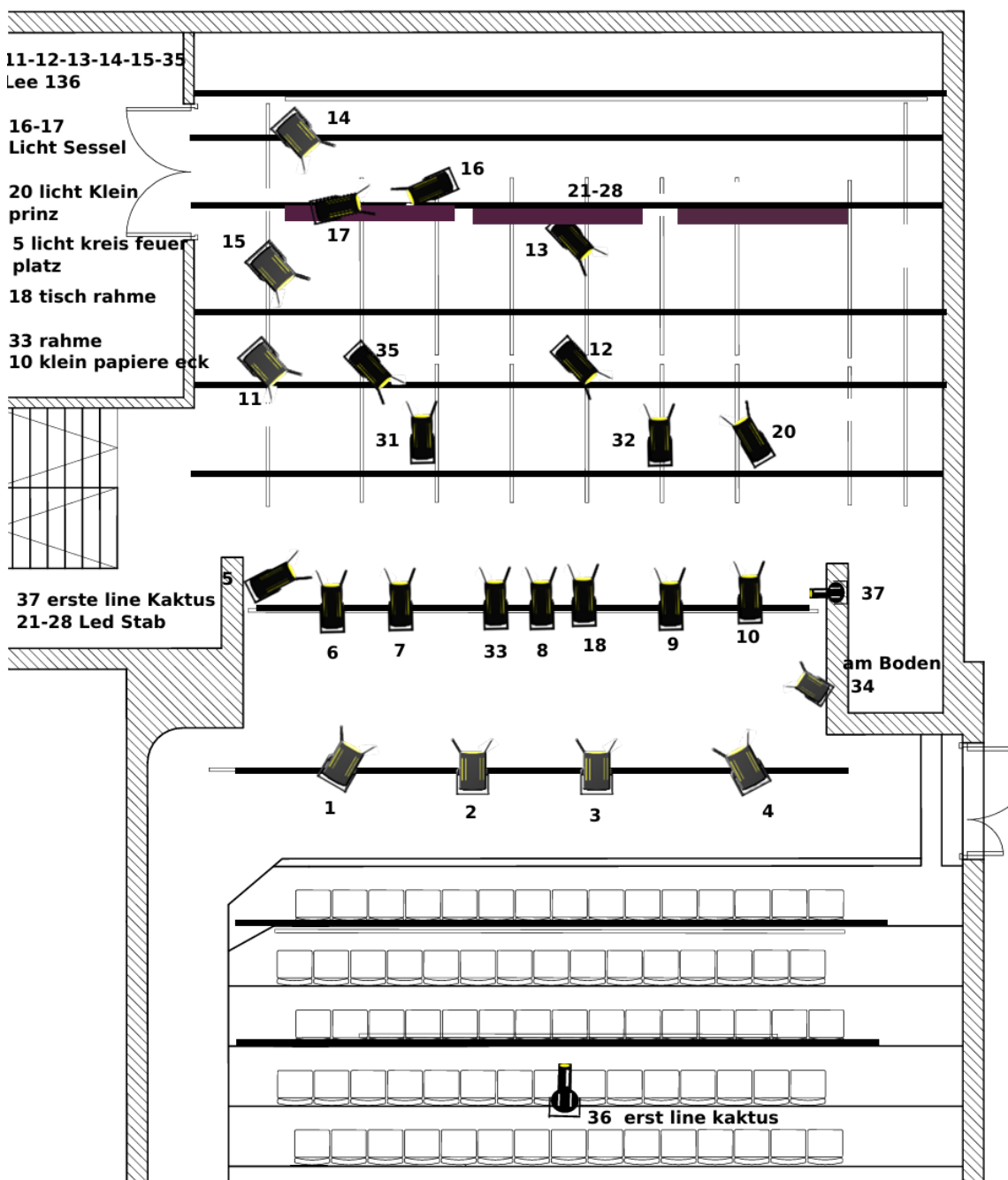
Technische Daten zur Inszenierung:

Bühnenplan

Bühne: Blackbox, wenn möglich schwarzer Bühnenboden
Zuschauer möglichst ansteigend

Minimum 7 m Breite x 6 m Tiefe x 3,50 m Höhe

Spielfeld 5 x 5 Meter auf Bodentuch (wird von uns mitgebracht)
links und rechts daneben etwa 1 Meter Abstellfläche



KÖNIG UBU

Licht und Tonanforderungen

Licht: 6 x 1000 W: Seitliche Gassen für den hinteren, mittleren und vorderen Teil Spielfeld (11,12,13,14,15,35)
13 x 650 / 1000 W PC: Ausleuchtung Spielfeld - (5,6,7,8,9,10,16,17,18,20,33)
4x 1000 W PC: Frontlicht (1,2,3,4)
1x 1000 W Profiler: Special von vorne (für ganze Spielfeldbreite) – (36)
1x 1000 W Profiler: Straße von der Seite – (37)
1 x 650/1000W PC auf Bodenstativ – (34)
3x LED-Bars (z.B Cameo Pix Bar) oder 2 Profiler: Gasse in grünblau im hinteren Spielfeldbereich

1 DMX-Dimmer (mind. 24 Kanäle), ein 5-poliges XLR-DMX-Kabel
Einen Lichtcomputer bringen wir mit

Farbfilter: LEE 136

Ton: Tonanlage mit CD-Player/USB Eingang, single cue

Dauer: ca. 80 min (ohne Pause)

Aufbau: ca. 6 Stunden & 2 Stunden Probe vor Vorstellungsbeginn

Abbau: 1,5 Stunden



Ensemble Materialtheater gUG

Böblingerstr. 11

70178 Stuttgart

Tel.: 0176-24172862

www.materialtheater.de

bonjour@materialtheater.de